

ProCon Streamline

Wandhängender Gas-Brennwertkessel



16 H / 25 H
16/24 S 25/32 S
25/32 Flash

MHG Heiztechnik – Einfach besser.





ProCon Streamline: Diese Technik verwöhnt mit Preis und Leistung

Mit der neuen ProCon Streamline-Baureihe bietet Ihnen MHG Heiztechnik moderne Gas-Brennwerttechnik, die Sie rundum verwöhnt. Zum Beispiel mit einem besonders günstigen Anschaffungspreis. Oder niedrigen Heizkosten durch geringen Brennstoffverbrauch – bei gleichzeitig hohem Heiz- und Warmwasser-Komfort, der individuell auf Ihre Bedürfnisse abgestimmt ist. Und nicht zuletzt durch langlebige, zukunftssichere Technik, die zuverlässig für wohlige Wärme und Behaglichkeit sorgt.

Profitieren Sie von unserer Erfahrung und unserem Know-how aus mehr als zwei Jahrzehnten als Pionier auf dem Gebiet der Gas-Brennwerttechnik.



*Der ProCon Streamline:
Kompakte Gas-Brennwerttechnik für den Wandbetrieb*

Die Kompakten: So klein kann groß sein



Die besonders sparsamen Geräte der ProCon Streamline-Baureihe wurden speziell für den Einsatz in Einfamilienhäusern konzipiert. Für Ihren individuellen WärmeKomfort bieten wir Ihnen den wandhängenden Gas-Brennwertkessel in der H-Version als reines Heizgerät im Leistungsbereich von 16 bzw. 25 kW an. Die S-Version, ein Kombigerät mit hoher Heiz- und Warmwasserleistung auf kleinstem Raum, ist in zwei Ausführungen mit Heizleistungen von 16 bzw. 25 kW und Warmwasserleistungen von 24 bzw. 32 kW lieferbar.

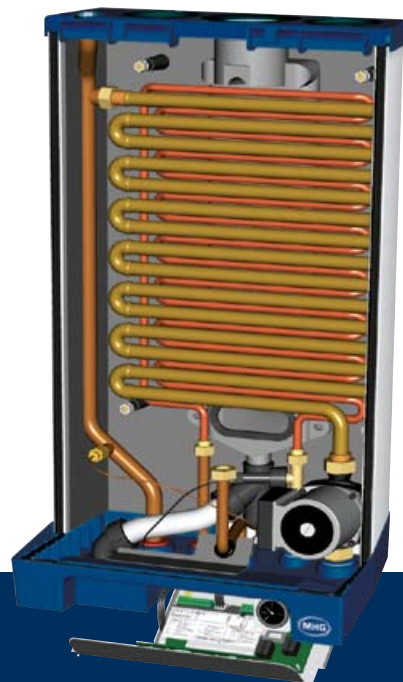
Der Brenner passt sich mit seinem breiten Modulationsbereich unterschiedlichen Wärmeanforderungen flexibel an. Unnötige Energieverluste durch häufiges Ein- und Ausschalten werden so vermieden. Darüber hinaus liegen die Emissionswerte auf niedrigem – und damit zukunftssicheren – Niveau.

Das Konstruktionsprinzip des ProCon Streamline ist ganz auf eine hohe Wartungsfreundlichkeit und eine lange Lebensdauer ausgelegt: Das besonders kompakte Gerät entlastet Ihren Geldbeutel durch niedrigere Kosten für Montage und Wartung und verwöhnt Ihren Heizungs-Fachmann durch den einfachen, übersichtlichen Aufbau. Und der Hochleistungs-Wärmetauscher in Monoblock-Bauweise sowie der Durchlauferhitzer in Kupferrohrform bilden eine kompakte Einheit mit optimaler Wärmeübertragung und sind besonders korrosionsbeständig.

Auch beim Komfort hat der ProCon Streamline eine Menge zu bieten: Der leistungsstarke Durchlauferhitzer sorgt bei der S-Version mit einer Leistung von 15 Litern pro Minute bei 40 °C Auslauftemperatur über die Komfortschaltung vom Start weg für heißes Wasser.



*Ein zentrales Plus der kompakten ProCon Streamline-Geräte:
der einfache, übersichtliche Aufbau*



*Die Heizschlangen für den Durchlauferhitzer (rot) und den Heizkreis (Kupfer)
bilden beim S-Gerät eine wartungsfreundliche Einheit und sorgen durch ihr
Konstruktionsprinzip für eine besonders hohe Betriebssicherheit.*

Die Flash-Version: Power und Design



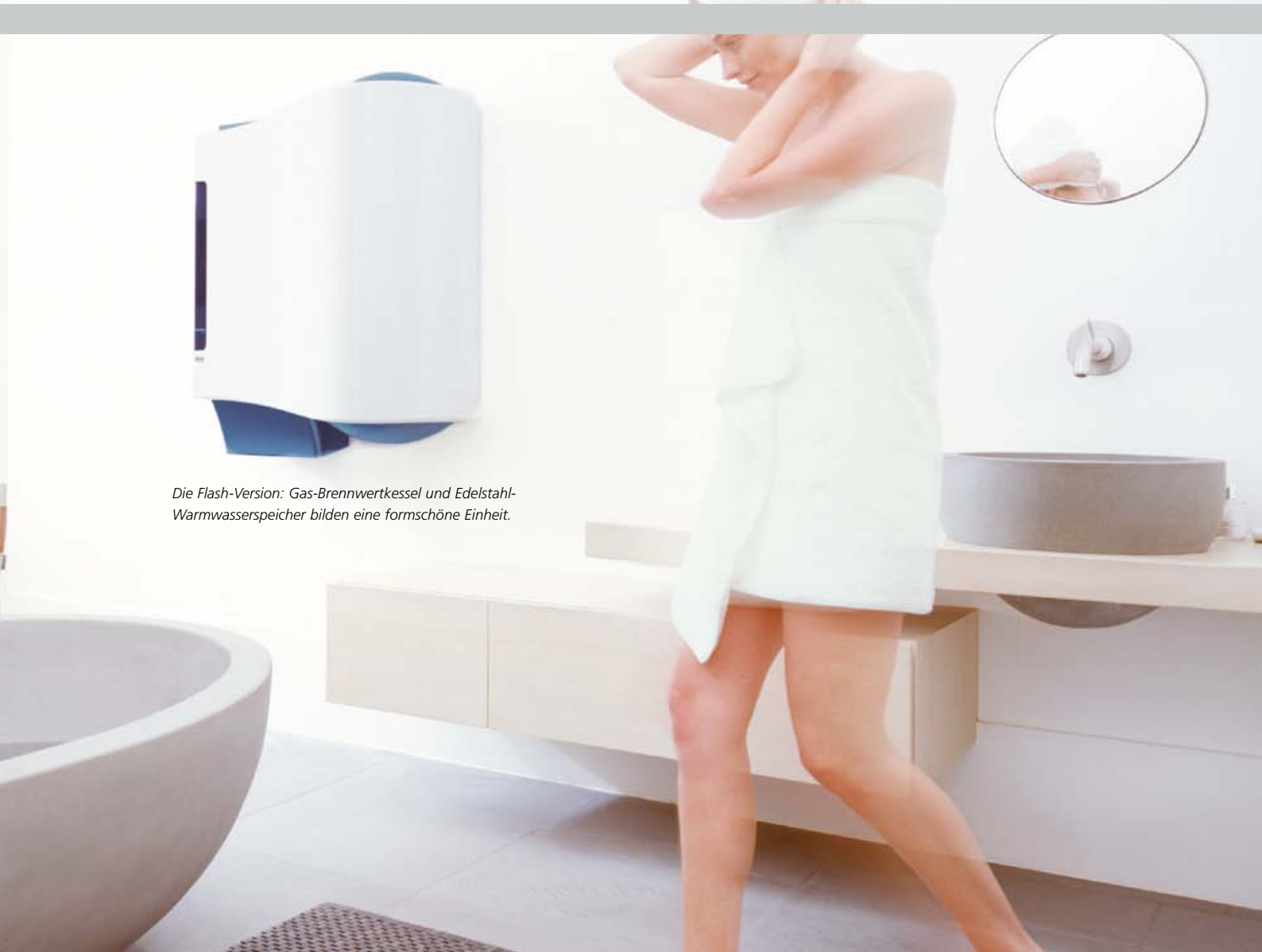
Wenn Sie Wert auf einen besonders hohen Warmwasserkomfort legen, dann ist der ProCon Streamline in der Flash-Version mit einer Heizleistung von 25 kW und einer Warmwasserleistung von 32 kW für Sie erste Wahl.

Der Kesselkörper und der Aufbau sind mit der S-Version identisch. Zusätzlich ist ein hochwertiger Edelstahl-Warmwasserladespeicher mit einem Volumen von 42 Litern in das Gerät integriert. Das Flash-System garantiert eine Spitzen-Warmwasserleistung von 20 Litern pro Minute bei 40 °C Auslauftemperatur und einen Topwert beim Warmwassernutzungsgrad. Der Warmwasservorrat im Boiler wird konstant auf 60 °C gehalten und ist somit sofort in großer Menge abrufbereit. Parallel schaltet sich der Durchlauferhitzer zu.

Und mit seinem besonders attraktiven Design integriert sich der ProCon Streamline nahezu überall in Ihrem Haus harmonisch in die Umgebung – nicht nur im Keller, sondern auch in Ihrer Küche, im Bad, im Hobbyraum oder im Flur.

Wärme mit System

Selbstverständlich erhalten Sie von MHG Heiztechnik bei Bedarf auch zusätzliche Bausteine Ihrer neuen Heizungsanlage aus einer Hand. Zum Beispiel können Sie die Geräte der ProCon Streamline-Familie für eine weitere Heizkostensparnis optimal mit unseren thermischen Solaranlagen vom Typ SOLARMAT kombinieren.



Die Flash-Version: Gas-Brennwertkessel und Edelstahl-Warmwasserspeicher bilden eine formschöne Einheit.



Solaranlage auf dem Dach, Heizkosten im Keller: Flach- und Röhrenkollektor-Anlagen von MHG Heiztechnik machen's möglich.

Technische Daten

ProCon Streamline		16 H	25 H	16/24 S	25/32 S	25/32 Flash*
Produkt-Identnummer		CE-0063AR3527				
Kategorie		II2ELL3P (DE); II2H3P (AT, CH, ES, EI, IT, PT)				
Gewicht (einschließlich Verpackung)	[kg]	36	40	38	41	ca. 64
Abmessungen (H x B x T)	[mm]	750 x 450 x 270	810 x 450 x 270	750 x 450 x 270	810 x 450 x 270	1070 x 870 x 450
Heizwasservolumen im Gerät	[l]	1,25	1,4	1,25	1,4	
Heizungswasseranschlüsse	[mm]	22				
Trinkwasseranschlüsse	[mm]	---		15		
Gasanschluss	[DN]	15				
Zuluft – Abgas – Stutzen	[DN]	80/125				
Nennwärmebelastung	[kW]	6,3–16,2	7,2–25,0	6,3–16,2	7,2–25,0	7,2–27,3
Nennwärmeleistung bei 80/60 °C	[kW]	6,2–15,7	7,0–24,2	6,2–15,7	7,0–24,2	7,0–26,2
Nennwärmeleistung bei 50/30 °C	[kW]	6,7–16,4	7,8–25,1	6,7–16,4	7,7–24,8	7,7–26,8
Wirkungsgrad bei 80/60 °C	[%]	98,0–97,2	97,6–96,7	98,0–97,2	97,6–96,1	97,2–96,0
Wirkungsgrad bei 50/30 °C	[%]	106,3–101,5	108,1–100,2	106,3–101,5	107,3–99,3	106,9–98,2
Wirkungsgrad bei 40/30 °C	[%]	104,9–102,6	108,5–101,5	104,9–102,6	108,5–101,0	
Belastung Trinkwarmwasser	[kW]	---		7,0–28,8	8,0–36,3	7,2–32,7
Nennwärmeleistung Trinkwarmwasser	[kW]	---		6,9–24,5	8,0–31,5	
Trinkwasserdauerleistung bei $\Delta T = 30K$	[l/min]	---		12	15	20
Mindestzapfmenge	[l/min]	---		2		0
Max. Trinkwarmwassertemperatur	[°C]	---		60		
Max. Vorlauftemperatur	[°C]	90				
Förderleistung bei $\Delta T = 20K$	[l/h]	680	1090	680	1090	1160
Max. Betriebsdruck	[bar]	3				
Max. Gasanschlussdruck	[mbar]	55				
Elektroanschluss	[V/Hz]	230/50				
Zulässige Abgasanschlussarten		B _{23x} , B _{33x} , C _{13x} , C _{33x} , C _{43x} , C _{53x} , C _{63x} , C _{83x}				
Max. Förderdruck am Abgasstutzen	[Pa]	90				
Abgastemperatur 80/60 °C, min./max.	°C	60,5/86,0	57,5/94,0	60,5/86,0	57,5/94,0	



Ihr Heizungsfachmann berät Sie gern:

96.38803-7058 Printed in Germany ze 0811/6

MHG Heiztechnik GmbH
 Deutschland
 Hotline: 01803-00 12 24
 (9 Cent/Min. aus dem deutschen Festnetz –
 max. 42 Cent/Min. aus den Mobilfunknetzen)

kontakt@mhg.de
 www.mhg.de